

ESPACE
CULTUREL
LÉOPOLD SÉDAR
SENGHOR

Fiche Technique Professionnelle
(Mise à Jour avril 2022)

Ville du May-sur-Evre (49)

L'Espace Culturel ... Page 3

Les équipements ... Page 4

■ Plateau Page 4

■ Lumière Page 7

■ Son Page 8

Contacts Page 9

Annexes Page 10

L'Espace Culturel



L'Espace Senghor est un équipement culturel municipal, complet et moderne, comprenant 3 espaces distincts :

- Une salle de spectacle munie d'un plateau de 13 x 11 mètres (dans les plus grandes dimensions) et de 324 places assises fixes dont 10 strapontins (en configuration maximale) ;
- Un hall d'exposition, espace de transition et de passage ;
- Un espace pour se désaltérer, le May'tiss Bar avec son plateau cabaret.

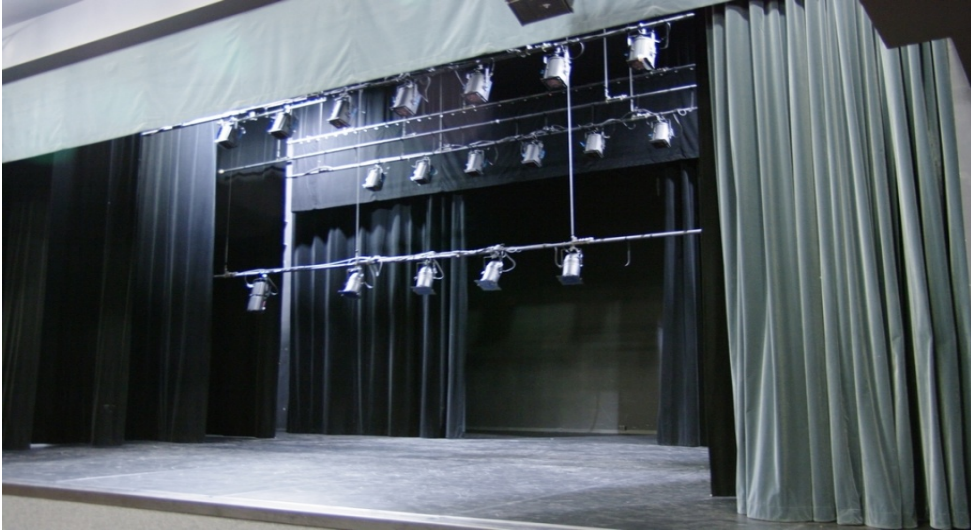
La **Salle de l'Espace Senghor** est adaptée aux personnes à mobilité réduite et aux malentendants. Pour les artistes, nous disposons de 3 loges avec douches et salles d'eau. Les équipements scéniques sont modernes et fonctionnels.

Le **Hall d'exposition** dispose du matériel nécessaire pour la mise en valeur des œuvres et constitue un espace de transition entre la salle et le bar.

Le **May'tiss Bar** dispose d'un plateau et d'installations scéniques. Il s'agit d'un cabaret où peuvent jouer les artistes programmés. Cet Espace peut accueillir un public d'une centaine de personnes debout ou d'une soixantaine assise.

Les équipements

▪ Plateau [et équipements scéniques]



Accès plateau :

- Quai de déchargement à l'arrière scène donnant sur réserve ;
- 60 centimètres de Hauteur au Quai de déchargement ;
- Ouverture de dimension 1m40 x 2m09.

Plateau :

- 13m80 de mur à mur (Cour/Jardin) ;
- 7m90 du Proscenium au rideau de fond de scène ;
- 10m50 du Proscenium au mur de fond de scène ;
- 80 centimètres au-dessus du sol ;
- 8 mètres sous perches ;
- Plateau en parquet teinté noir ;
- Tapis de danse noir 12 x 8 mètres.

Proscenium :

- 12m50 d'ouverture ;
- 85 centimètres de profondeur ;
- Accès Salle << >> Scène par 2 escaliers (Cour/Jardin).

...suite...

Cadre de Scène :

- 4m25 de hauteur ;
- 10 à 12 mètres d'ouverture maximum selon le pendrillonnage.



Ecrans :

- Ecran motorisé en avant scène déroulable juste derrière le rideau ;
- 1 écran/cylorama mobile blanc 6m x 8m.

Pendrillonnage :

- Rideaux avant scène velours gris, ouverture électrique à la Grecque ;
- Rideaux de fond de scène velours noir, ouverture manuelle à la Grecque ;
- 8 pendrillons noir (6m50 x 2m30) ;
- 4 frises (12m x 2m).

Cintres :

- 7 perches motorisées :
 - 250 daN de charges max réparties ;
 - Longueur perches : 11,20 mètres ;
 - Plafonnées : 7,50 mètres.
- 1 pont de face en salle, motorisé :
 - 450 daN de charges max réparties ;
 - Longueur pont de face : 11 mètres ;
 - Plafonné : 5,25 mètres.

...suite...

Alimentations électriques sur plateau :

- 1 arrivée électrique/ 1x 32A Tétra+ 4 PC 16A (Son à cour) ;
- 2 arrivées électriques / 1x125A Tétra + 1x32A Tétra + 4 PC 16A (Lumière à jardin) ;
- Circuits gradués numérotés répartis dans l'ensemble de la salle.

Particularités :

L'Espace Culturel dispose d'un accès aux loges par une porte latérale en fond de scène à Jardin. Il y a 2 loges de 2 personnes et 1 loge de 5 personnes (avec douche, miroir, lavabo).

Le rideau de fond de scène est sur une patience manuelle accrochée à la dernière perche motorisée. Derrière le rideau, un espace de 8m40 x 2m60 permet de stocker du matériel, ou d'agrandir encore l'espace scénique.

Le Plateau est également équipé de passerelles à Cour, en fond de scène et à Jardin. En salle, une passerelle en fond de salle et une autre à Jardin. Celle-ci est reliée au plateau.

Selon le type de spectacle, la régie peut se trouver en salle (jauge réduite à 270 places environ) ou en cabine (jauge maximale mais avec des contraintes).

La salle dispose également :

- D'un système d'intercommunion pour liaison régie/plateau/passerelles ;
- d'un système de boucle magnétique pour malentendants ;
- de 3 enceintes de retour en loge.

De plus :

- 25 x praticables Samia / Hauteur de pieds : 20/40/60/80/100/120 cm ;
- 1 vidéoprojecteur Epson EH-TW 3200.

■ **Lumière**

Liste des projecteurs :

- 40 x PAR 64 220V (Showteck/LCB) (cp 60, cp 61 et cp 62) ;
- 30 x PC 1kW lentille claire(ADB) ;
- 2 x PC 2kW lentille Fresnel (ADB) ;
- 8 x Cycliodes asymétriques (ADB) ;
- 6 x Horiziodes symétriques (Juliat) ;
- 8 x Découpes 614 SX (Juliat) ;
- 2 x Découpes 613 SX (Juliat) ;
- 2 x Découpes 714 SX (Juliat) ;
- 1 x série ACL format 64 (DTS) ;
- 1 x poursuite 1200 MSD Topaze (Juliat) ;
- 4 x Projecteurs LED SlimKolor 1810 UHD (Starway);
- 6 x Projecteurs LED SuperKolor HD avec Zoom (Starway);
- 2 x Rampes Funstrip DMX (Oxo).

Matériel :

- 4 x pieds de 3 mètres ;
- Platines de sol ;
- 1 x Merger DMX + 2 x splitter DMX.

Jeux d'orgues :

- 1 x Mentor ADB 120 circuits DMX 512 + Extension 24 Faders ;
- 1 x Strand Lighting 200 plus 24/48 ;
- 1 x Chamsys QuickQ 30 ;

Gradateurs :

- Armoire gradateurs Eurodim3 ADB avec :
 - 60 circuits 3kW ;
 - 5 circuits 5kW.

Liaisons DMX :

- Entrées et sorties DMX réparties dans l'ensemble de la salle.

▪ Son

Parc de Micros (Shure/Senheiser/AKG/Audio Technica) :

- 4 x SM 58 ;
- 4 x SM 57 ;
- 2 x SM 81 ;
- 1 x BETA 91 ;
- 1 x PGA 81 ;
- 2 x C451 ;
- 2 x e604 ;
- 2 x e609 ;
- 1 x e602 ;
- 3 x e845 ;
- 2 x pro45 ;
- 3 x systèmes HF ULX/SLX :
 - 1 x Récepteur Shure HF ULXP4 (cravate) + capsule WL50 ;
 - 1 x Récepteur Shure HF ULXP4 (main) + capsule Bêta58A ;
 - 1 x Récepteur Shure HF SLX4 (main)+ capsule SM58 ;
- 4 x DI mono BSS AR133 + 1 x DI stéréo Radial

Retours :

- 4 x PS15 Nexo ;
 - Amplification Camco : 2 x Tecton 32.4. + TDcontroller
- 2 x PS8 + ampli Nexo ;
- 2 x Yamaha DXR15 (enceintes amplifiées).

Façade :

- Diffusion en Nexo GeoS8 / Cluster + Sub bass + Front Fill /
4 x S830 + 2 x CD12 par côté (L+R);
Amplification Camco : 3 x Vortex 6 + 1 x Vortex 2.6.
Processeur NX242 Tdcontroller.

Système complémentaire :

- 2 x Yamaha DZR12 (enceintes amplifiées);
- 2 x Caissons de basses Yamaha DXS15 XLF;

Régie :

- 1 x Console Soundcraft SI Impact 32;
- 1 x Console Yamaha MG 24/14 FX.

Contacts

Pour avoir des précisions sur les équipements de l'Espace Senghor, vous pouvez contacter Mikaël, régisseur général, ou Antoine, administrateur et responsable de programmation.

Mikaël BELEC : 06 22 94 54 68
Courriel : regie@lemaysurevre.com

Antoine THIBAUD : 06 17 35 71 56 / 02 41 71 68 49
Courriel : culture@lemaysurevre.com

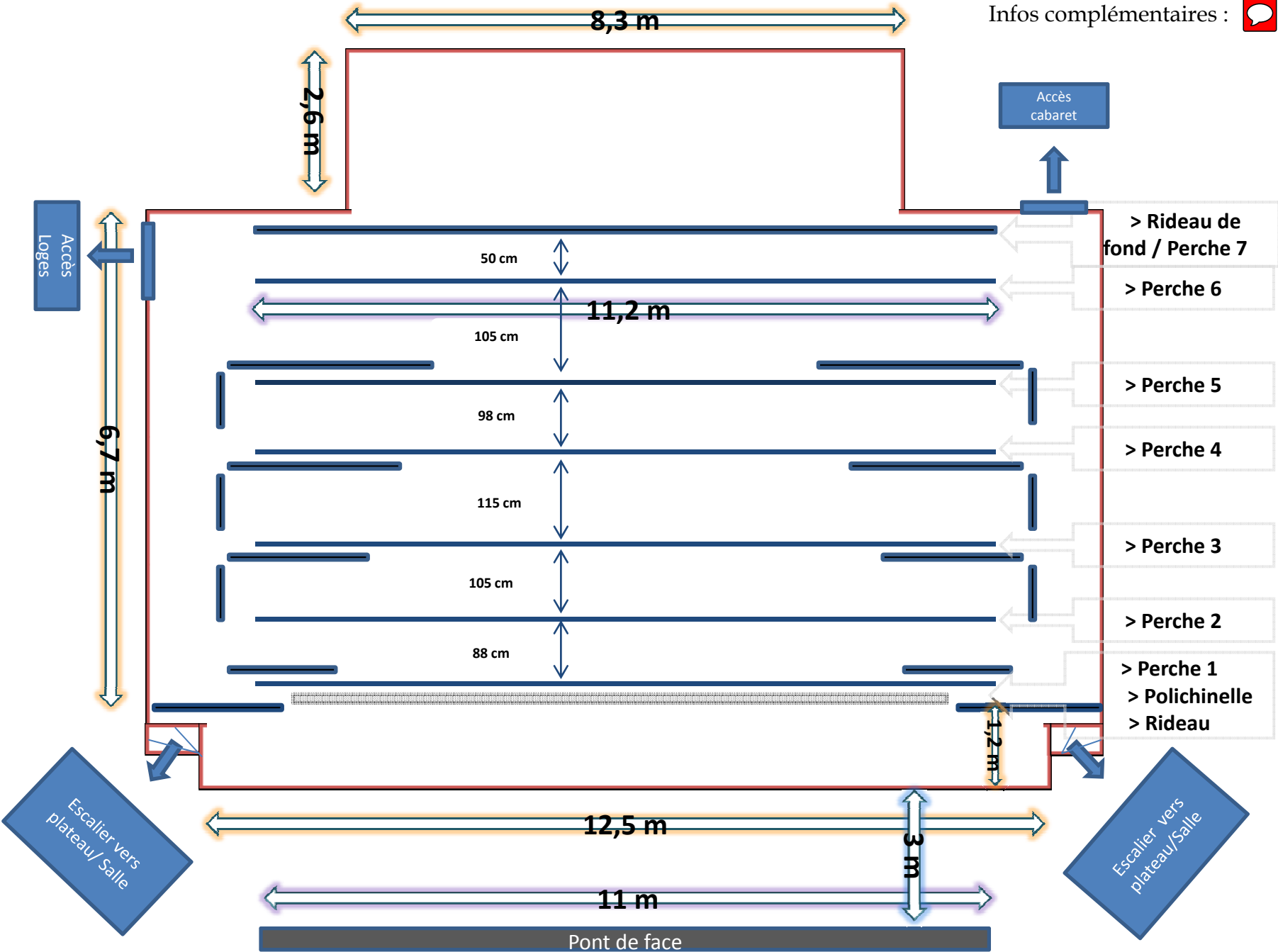
Espace Culturel Léopold Sédar Senghor

*4, rue des Tilleuls
49122 Le May-sur-Evre*

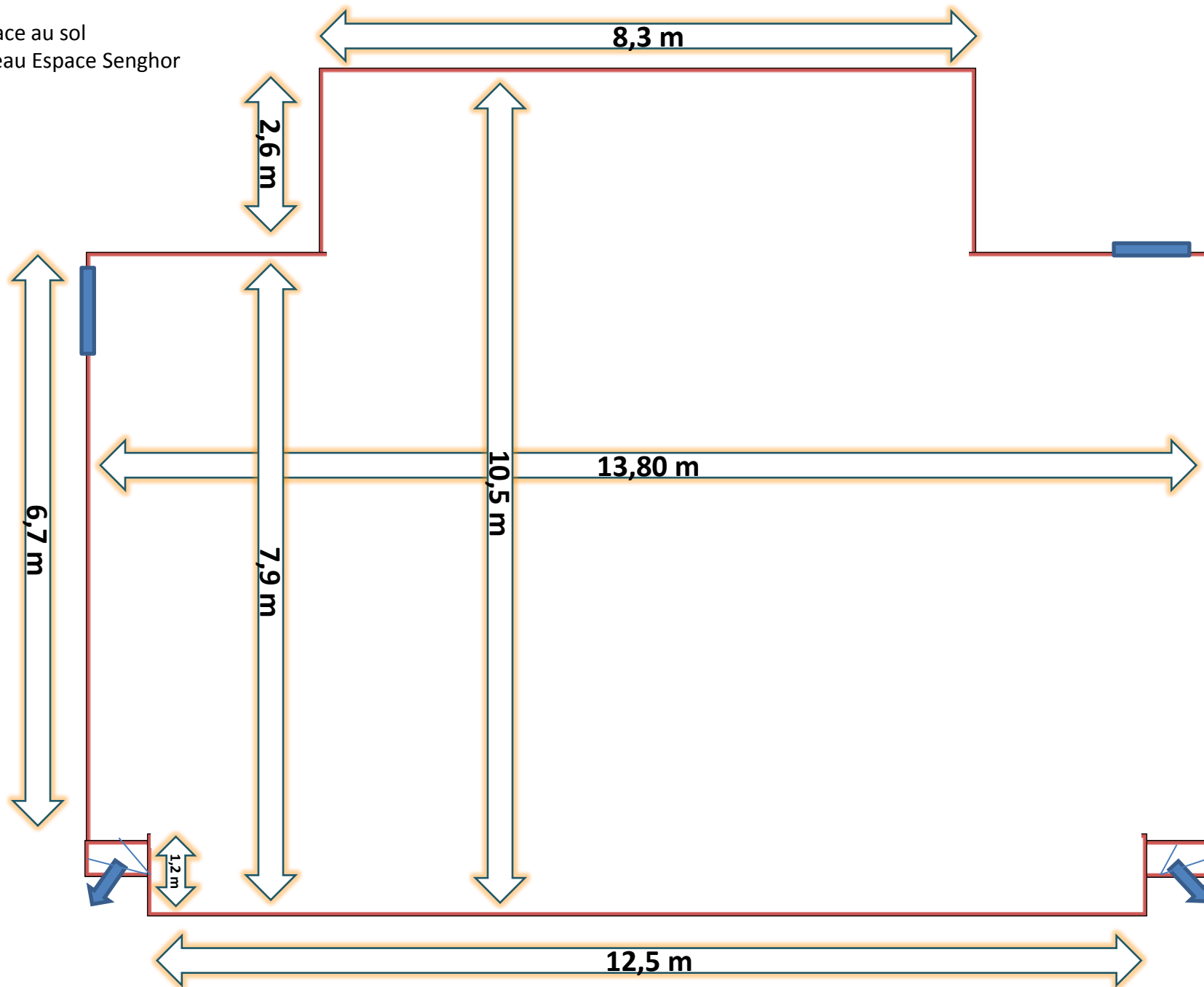


Annexes

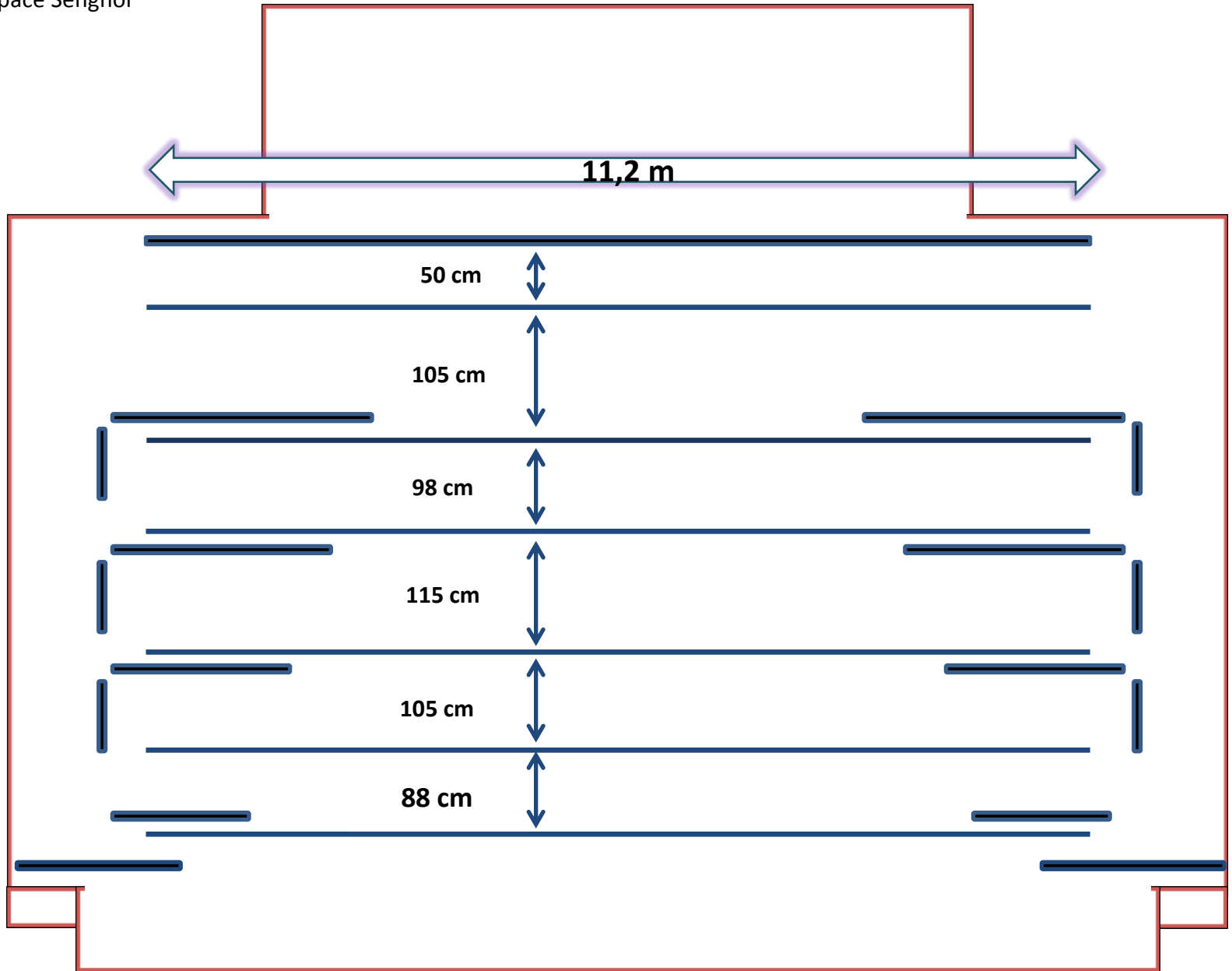




Surface au sol
Plateau Espace Senghor



Perches et draperies
Plateau Espace Senghor



Informations plateau

Plateau :

- Ø 13m80 de mur à mur (Cour/Jardin) ;
- Ø 7m90 du nez de scène au rideau de fond de scène ;
- Ø 10m50 du nez de scène au mur de fond de scène ;
- Ø 80 centimètres au-dessus du sol ;
- Ø 8 mètres sous perches ;
- Ø Plateau en parquet teinté noir ;

Proscenium :

- Ø 12m50 d'ouverture ;
- Ø 85 centimètres de profondeur ;
- Ø Accès Salle << >> Scène par 2 escaliers (Cour/Jardin).

Cadre de Scène :

- Ø 4m25 de hauteur sous manteau ;
- Ø 8 à 12 mètres d'ouverture selon le pendrillonnage.

Ecran :

- > Ecran motorisé déroulable au niveau du rideau de scène (à la Polichinelle).

Pendrillonnage :

- > Rideaux avant scène velours gris, ouverture électrique à la Grecque ;
- > Rideaux de fond de scène velours noir, ouverture manuelle à la Grecque ;
- > 8 pendrillons noir (6m50 x 2m30) ;
- > 4 frises (12m x 2m).

Cintres :

- > 7 perches motorisées :
- 250 daN de charges max répartis ;
- Longueur perches : 11,20 mètres ;
- > 1 pont de face en salle, motorisé :
- Longueur pont de face : 11 mètres ;
- Plafond : 5,25 mètres.

Informations Accroches :

- Entre manteau et 1 ère perche : 80 cm
- Entre dernière Perche (6) et rideau de fond : 50 cm
- Pas d'accroches sur Perche 7 hormis avec mise à genoux du rideau de fond (déconseillé)

Pour les accroches en latéraux sur les lisses :

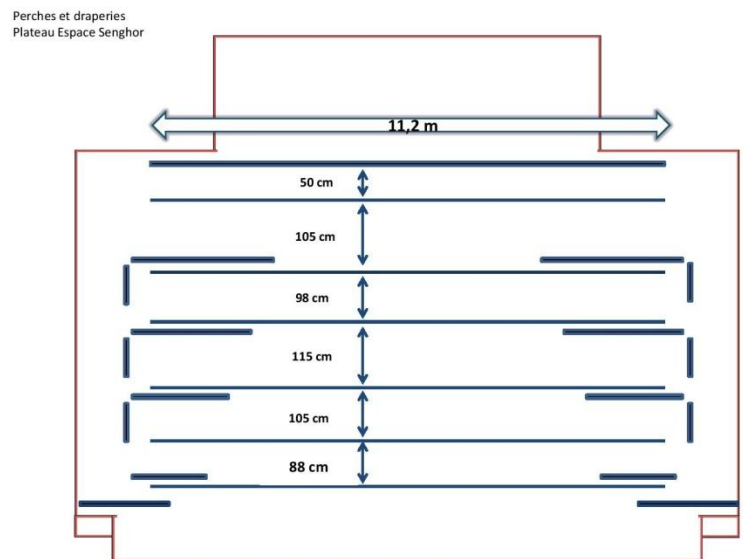
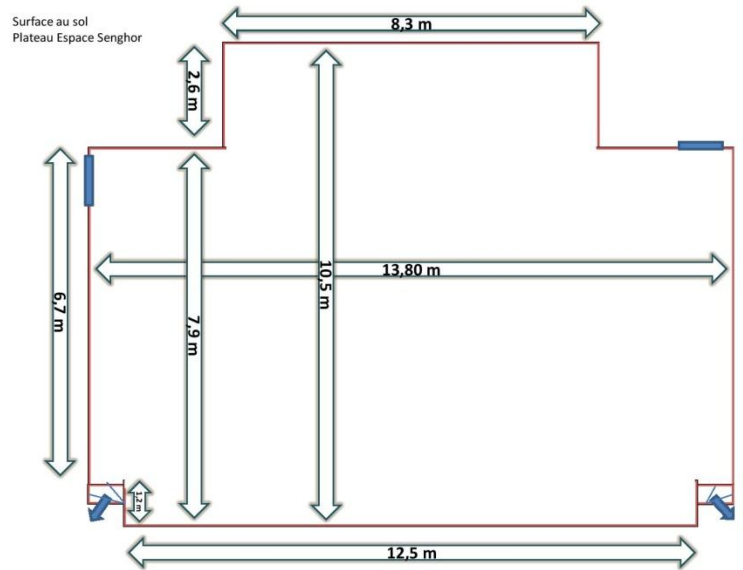
- Hauteur de la passerelle : 3,70
- 1 ère barre d'accroche : 4,30
- 2ème barre d'accroche : 4,82
- 3ème barre d'accroche : 5,85

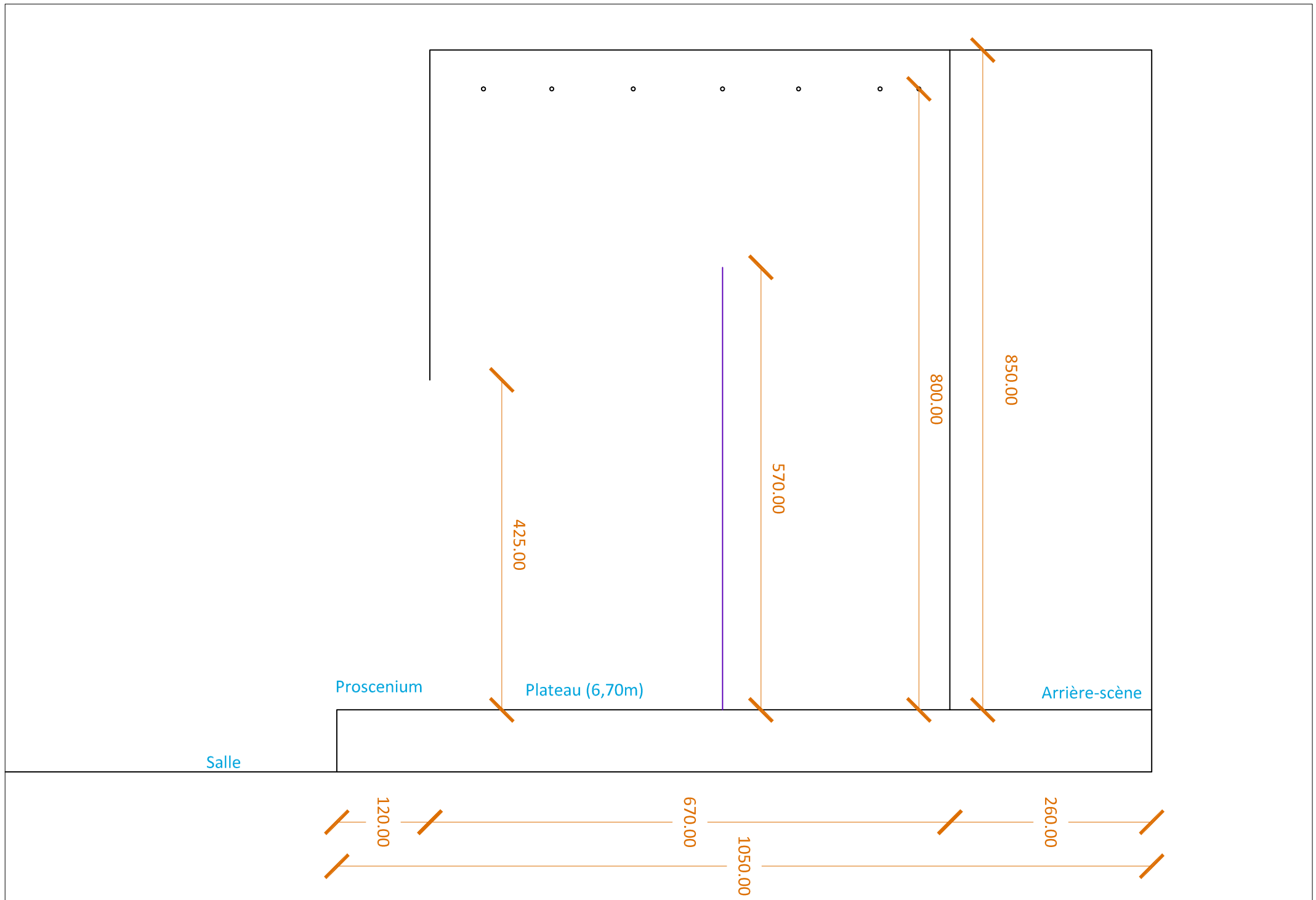
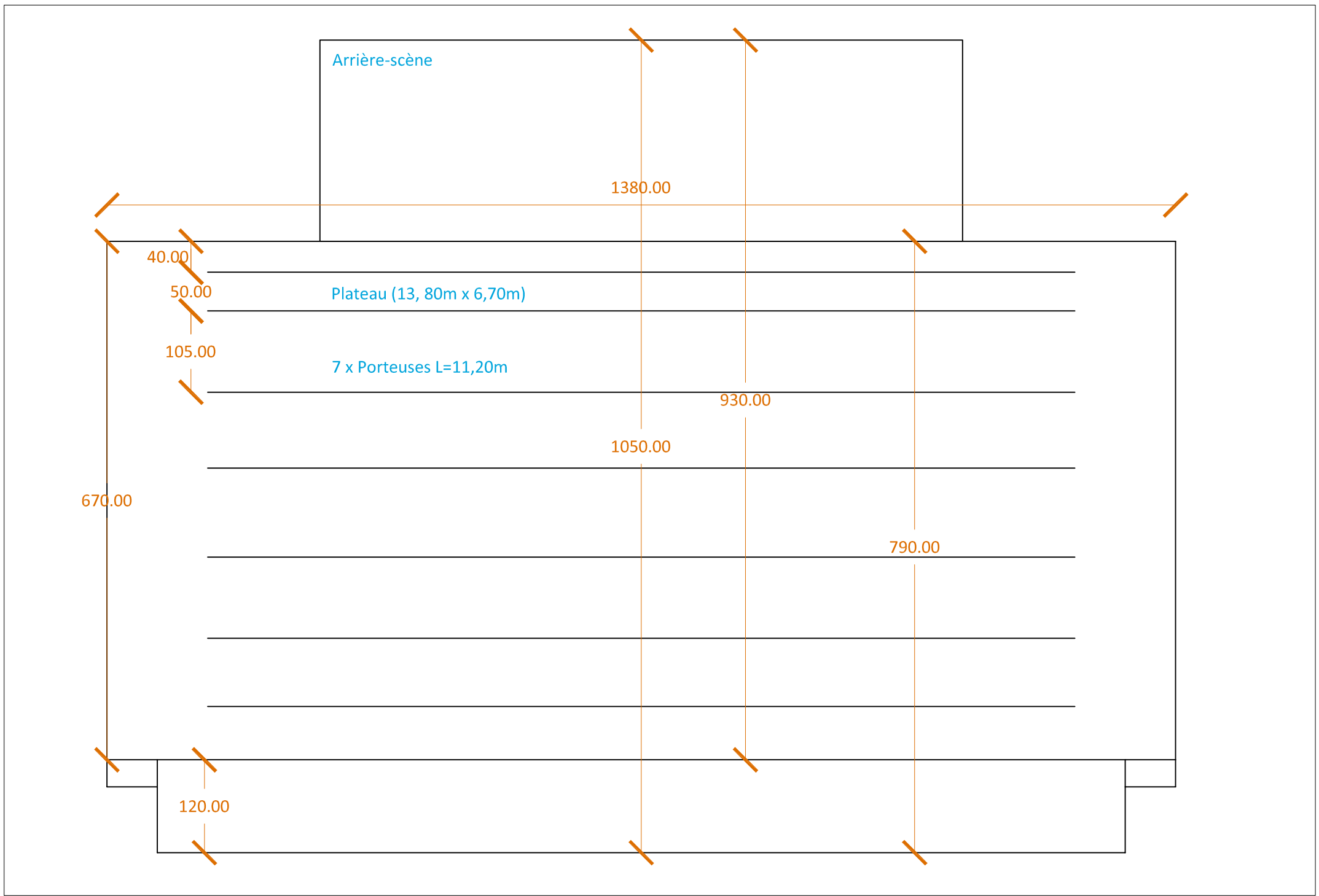
Barres/tubes creux supplémentaires pour sous-percher les latéraux à des hauteurs différentes.

Hauteur des pendrillons : 6,50

Perches plafonnées à 7,70

Hauteur de réglage préconisée : 5,80





Espace senghor - Plan et coupe - 1/60ème